

OTTONE

www.ottone.pl

Zawory mieszające obrotowe

475 V60 460 461

476 V50 450 451

W28

460.1



PL

Zawory mieszające umożliwiają zmieszanie płynu o dwóch różnych parametrach. Regulacja nastaw zaworu może odbywać się w trybie ręcznym lub za pomocą siłownika elektrycznego (opcja do oddzielnego zakupu). Zawory mieszające 3 drogowe mogą być stosowane także w funkcji rozdzielania płynów (art. 460, 461, 475, v60, 460.1)

INSTRUKCJA INSTALACJI, UŻYTKOWANIA I KONSERWACJI

OSTRZEŻENIA:

Przed instalacją lub serwisowaniem produktu należy zapoznać się z treścią instrukcji.

Znaczenie symbolu:

UWAGA! NIEPRZESTRZEGANIE PONIŻSZEJ INSTRUKCJI MOŻE STANOWIĆ ZAGROŻENIE DLA LUDZI, ZWIERZĄT I RZECZY!

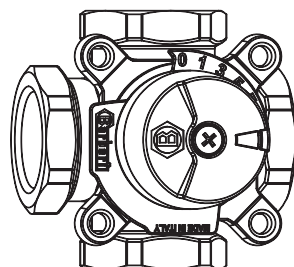
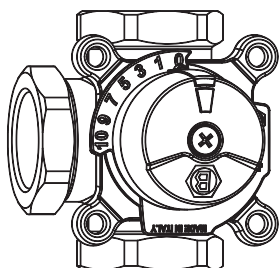
BEZPIECZEŃSTWO

Obowiązkowe jest przestrzeganie instrukcji bezpieczeństwa opisanej w dokumencie dostępnym po zeskanowaniu QR kodu.

NINIEJSZĄ INSTRUKCJĘ NALEŻY POZOSTAWIĆ UŻYTKOWNIKOWI. PRODUKT UTYLIZOWAĆ ZGODNIE Z PANUJĄCYMI PRZEPISAMI.

<http://barberi.it/materiale/PDF/Safety.pdf>

dal 1954 made in italy
Barberi
RUBINETTERIE INDUSTRIALI s.r.l.



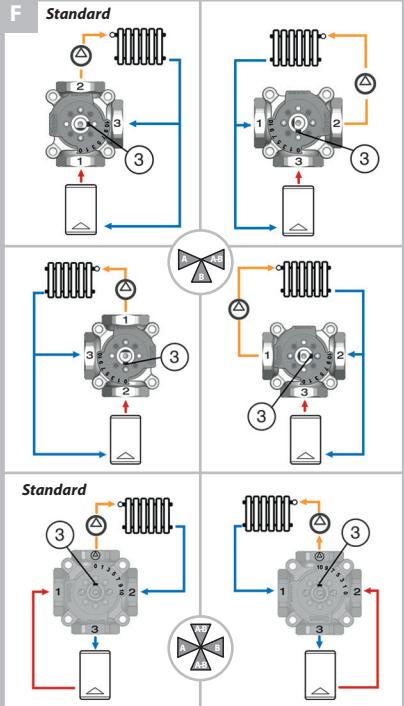
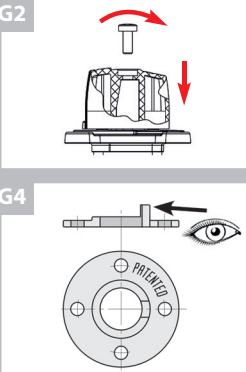
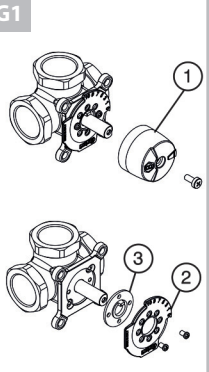
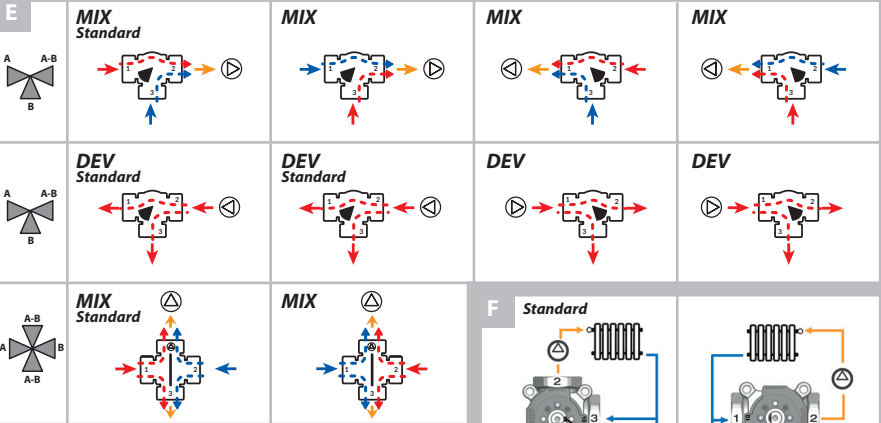
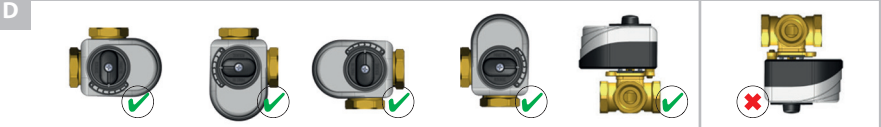
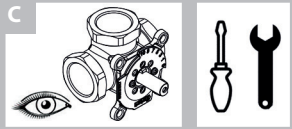
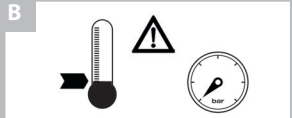
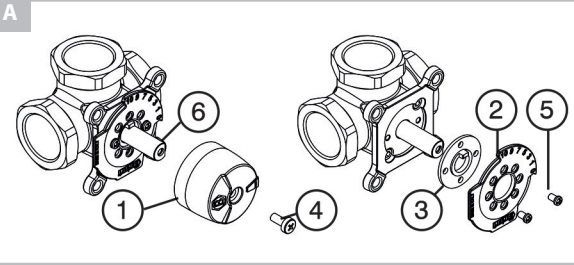
Dziękujemy za wybranie produktu **Ottone-Barberi**.

Dodatkowe informacje o urządzeniu są dostępne na stronie internetowej www.ottone.pl lub www.barberi.it





12



SPECYFIKACJA TECHNICZNA PRODUKTU - Parametry użytkowe:

- Zakres temperatury pracy: **od -20 °C do 130 °C**
(*chwilowej - dla roztworów glikolu w stężeniu max. 50%*)
- Zakres temperatury pracy (*woda*): **0 °C (bez oblodzenia) do 110 °C**

Maksymalne ciśnienie pracy: **10 bar**

Moment obrotowy wału z przegrodą mieszającą: **<5 N*m**

Kąt obrotu: **90°**

Dopuszczalna nieszczelność: **<0,1%**

Dopuszczalne płyny: **woda (instalacyjna, kotłowa), roztwory glikolu w stężeniu max. 50%**

Połączenia gwintowane: **wewnętrzne (GW)** zgodne z EN 10226-1

(art. V60, V50: zgodne z ISO 228-1), **zewnętrzne (GZ)** zgodne z ISO 228-1

Materiały:

Korpus, kołnierze, przegroda mieszająca: **mosiądz CW617N** zgodny z EN 12165

Uszczelnienie: **EPDM**

Płytką ze skalą pokręta: **PA6-GF30**

Pokręto: **PA6-GF30**

INSTALACJA: (patrz rysunki A-G4)

- A** Elementy składowe zaworu. Pokręto (1), płytką ze skalą pokręta (2) podkładka mocująca z ogranicznikiem (*trzcieniem*) (3), śruba mocująca pokręta (4), śruby - 2 szt. - mocujące płytkę ze skalą (5), wał z przegrodą mieszającą (*obrotowy*) (6).
- B** Montaż i demontaż: przeprowadzać na zimnym (nie rozgrzanym) i pozbawionym (*nad*) ciśnienia czynnika.
- C** Dostępność: nie utrudniać dostępu i widoczności urządzenia, tak, aby możliwa była kontrola i obsługa urządzenia lub jego elementów.
- D** Instalacja: zawór może być instalowany w dowolnej pozycji, z wyjątkiem skierowania (*siłownikiem / pokrętłem - w zależności od wybranej opcji*) w dół.
- E** Zastosowanie zaworu w funkcji mieszania lub rozdzielania czynników grzewczych. W tabeli przedstawiono możliwość zastosowania poszczególnych rodzajów zaworów w opcji mieszania (*MIX*) lub rozdzielania (*DEV*). Zawory dostarczane są w fabrycznej konfiguracji przyłączy zgodnie z rysunkiem - oznaczenie "Standard". Zawory można stosować również dla innych konfiguracji przyłączy czynników grzewczych, zgodnie z rysunkiem.

Konfiguracja. Fabryczną konfigurację zaworów przedstawiają rysunki z opisem "Standard". Pozostałe rysunki przedstawiają pozostałe możliwe zastosowania zaworów. W każdej z przedstawionych na rysunkach konfiguracji należy zwrócić szczególną uwagę na położenie ogranicznika (*trzcienia*) podkładki mocującej (3) oraz płytki ze skalą pokręta (3) oraz numeracji przyłączy.

G1-G4 Zmiana konfiguracji. Aby zmienić położenie (*konfigurację*) zaworu na inne niż fabryczne ("*standard*"), należy:

- odkręcić uprzednio śrubę mocującą pokręto, zdjęć pokręto (1), płytkę ze skalą (2) oraz podkładkę mocującą z trzcieniem (3)
- wybrać właściwy schemat (*konfigurację*) spośród przedstawionych na rysunku **F**
- włożyć podkładkę mocującą (3) tak, aby jej trzcienie był widoczny (*skierowany ku górze - patrz rys. G4*) oraz zlokalizowany zgodnie z wybranym schematem (*konfiguracją przedstawioną na rys. F*). Trzcienie pełni funkcję mechanicznego ogranicznika obrotu pokręta do 90°, a co za tym idzie, wału z przegrodą mieszającą.
- włożyć płytkę ze skalą (2) w sposób zgodny z przedstawieniem dla wybranego uprzednio schematu (*rys. F*), zwracając uwagę na pozycję cyfry 10 na skali (*patrz rys. G3*). Cyfra 10 wskazuje pozycję zaworu, przy której uzyskuje się najwyższą temperaturę czynnika zmieszanego, tzn. przy całkowicie otwartym wlocie wody gorącej i całkowicie zamkniętym wlocie wody zimnej.
- przykręcić śruby mocujące płytkę ze skalą (5)
- nałożyć pokręto (1) na wał obrotowy zaworu (6), jak pokazano na rys. **G2**
- przykręć pokręto śrubą mocującą (4).

Uwaga: zaleca się zmianę konfiguracji zaworu przed jego instalacją.

Zawory mieszające serii 460.1 dostarczane są w komplecie z siłownikiem typu M03.4 umożliwiającym regulację zarówno w opcji 2 jak i 3 punktowej. Dane techniczne oraz opis instalacji można znaleźć w instrukcji siłownika dołączonej do opakowania.





Zawory mieszające obrotowe

Typ	Kod	Rodzaj przyłączy	Kv	Typ	Kod	Rodzaj przyłączy	Kv
	475 022 00M A	22 mm	2,5		476 022 00M A	22 mm	2,5
	475 022 00M B	22 mm	4		476 022 00M B	22 mm	4
	475 022 00M C	22 mm	6		476 022 00M C	22 mm	6
	475 028 00M E	28 mm	12		476 028 00M E	28 mm	12
	475 035 00M G	35 mm	18		476 035 00M G	35 mm	18
	460 025 00M D	G 1 F-G 1 1/2 M	8		V50 025 00M D	G 1 F-G 1 1/2 M	8
	460 025 00M E	G 1 F-G 1 1/2 M	12				
	460 015 00M N	Rp 1/2	1,6		450 015 00M A	Rp 1/2	2,5
	460 015 00M A	Rp 1/2	2,5		450 020 00M R	Rp 3/4	4
	460 020 00M B	Rp 3/4	4		450 020 00M C	Rp 3/4	6
	460 020 00M C	Rp 3/4	6		450 025 00M D	Rp 1	8
	460 025 00M D	Rp 1	8		450 025 00M E	Rp 1	12
	460 025 00M E	Rp 1	12		450 032 00M F	Rp 1 1/4	15
	460 032 00M F	Rp 1 1/4	15		450 032 00M G	Rp 1 1/4	18
	460 032 00M G	Rp 1 1/4	18		450 040 00M L	Rp 1 1/2	26
	460 040 00M L	Rp 1 1/2	26		450 050 00M M	Rp 2	40
	460 050 00M M	Rp 2	40				
	461 020 00M A	G 3/4 M	2,5		451 020 00M A	G 3/4 M	2,5
	461 025 00 M A	G 1 M	2,5		451 025 00M B	G 1 M	4
	461 025 00M B	G 1 M	4		451 025 00M C	G 1 M	6
	461 025 00M C	G 1 M	6		451 032 00M D	G 1 1/4 M	8
	461 025 00M D	G 1 1/4 M	8		451 032 00M E	G 1 1/4 M	12
	461 032 00M E	G 1 1/4 M	12		451 040 00M F	G 1 1/2 M	15
	461 040 00M F	G 1 1/2 M	15		451 040 00M G	G 1 1/2 M	18
	461 040 00M G	G 1 1/2 M	18				
	460 015 01M N	Rp 1/2	1,6		W2802000MH01	G 1	5,5
	460 015 01M A	Rp 1/2	2,5		W2802000MH02	G 1	5,5
	460 020 01M B	Rp 3/4	4		W2802200MH01	22 mm	5,5
	460 020 01M C	Rp 3/4	6				
	460 025 01M D	Rp 1	8				
	460 025 01M E	Rp 1	12				
	460 032 01M F	Rp 1 1/4	15				
	460 032 01M G	Rp 1 1/4	18				



www.OTTONE.pl

 OTTONE

Dystrybutor i gwarant:
Ottone Brzegowa Szczygieł Sidelko Sp. J.
Głogoczków 996, 32-444 Głogoczków
tel.: 600 892 333 • biuro@ottone.pl