



# OTTONE

www.ottone.pl



## Instrukcja montażu i obsługi

PL



Kompozytowy,  
magnetyczny separator  
zanieczyszczeń  
z separatorem powietrza do  
montażu na przewodzie  
instalacyjnym

Seria  
**DF Kompakt**  
z efektem cyklonowym

### Parametry pracy

**Medium robocze:**   
woda, woda z glikolem

**Stężenie glikolu:**   
Maksymalnie 30%

**Max ciśnienie pracy:**   
3 bar

**Max temperatura pracy:**   
0 ÷ 90 °C

**Przyłącza:**   
3/4 GW - 1 GW

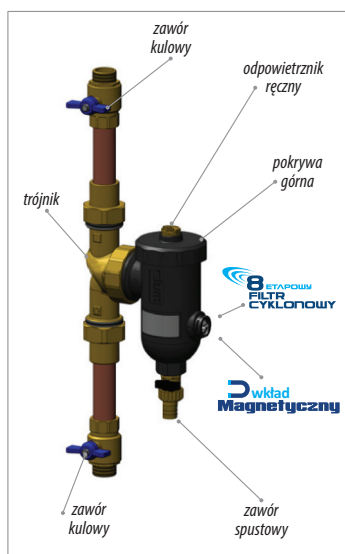
**Moc magnesu:**   
3 x 1 T (= 3 x 10000 GAUSS)

## Materiały:

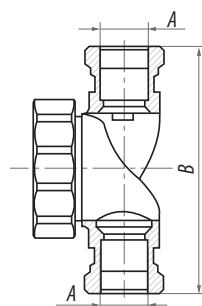
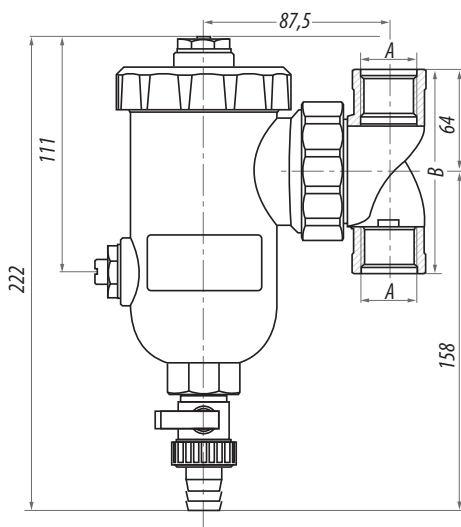
- Korpus: **PA66G30**
- Górna pokrywa: **PA66G30**
- Uszczelnienie: **EPDM / FKM**
- 8 stopniowy filtr wewnętrzny: **stal nierdzewna AISI 304 / POM**
- Wkład do separacji magnetycznej: **magnes samarowo-kobaltowy (3 x 1 T)**
- Zawór spustowy [ze złączką do węża]: **mosiądz EN 12165 CW 617**
- Złączki (trójnik wraz z nakrętką): **mosiądz EN 12165 CW 617**

## Charakterystyka urządzenia; zasada działania:

Instalacje hydrauliczne, w których woda/czynnik jest właściwie wolny od zanieczyszczeń, są bardziej wydajne, wytwarzają mniej hałasu i mają dłuższą żywotność. Kompozytowy, magnetyczny separator zanieczyszczeń **KOMPAKT serii DF** służy do ciągłego usuwania zanieczyszczeń w instalacjach hydraulicznych. Pozwala oddzielić zanieczyszczenia, gromadząc je w dolnej części urządzenia (*miska zbiorcza*). Korpus/zasadnicza część separatora wykonana jest z wysoko wytrzymałego technopolimeru. Wewnątrz separatora zanieczyszczeń, w pozycji poprzecznej do kierunku przepływu, znajduje się specjalny filtr ze stali nierdzewnej wykorzystujący efekt cyklonu z 8 stopniami filtracji: cząstki zanieczyszczeń przepływając przez wkład filtracyjny wytracają prędkość i osiadają w dolnej części urządzenia. W dolnej części urządzenia znajduje się również łatwo wysuwalny magnes (3x1T), zbierający zanieczyszczenia ferromagnetyczne. Okresowe odkręcenie zaworu spustowego pozwala na opróżnienie miski zbiorczej.



## Wymiary:



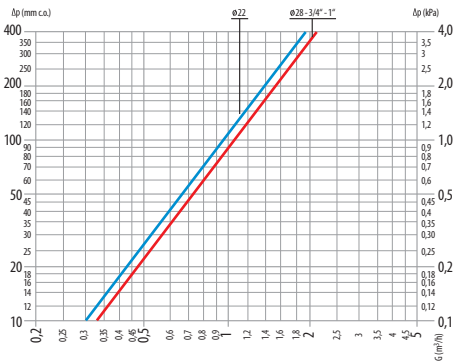
	Kod: <b>OT030507</b>	<b>OT030508</b>
DN:	20	25
A:	GW 3/4"	GW 1"
B [mm]:	96	141
Odpowietznik	G 1/2"	G 1/2"
Waga:	1,2 kg	1,3 kg
Kvs [m <sup>3</sup> /h]:	8,4	8,6

## Sugerowany maksymalny przepływ:

## Charakterystyka hydrauliczna:

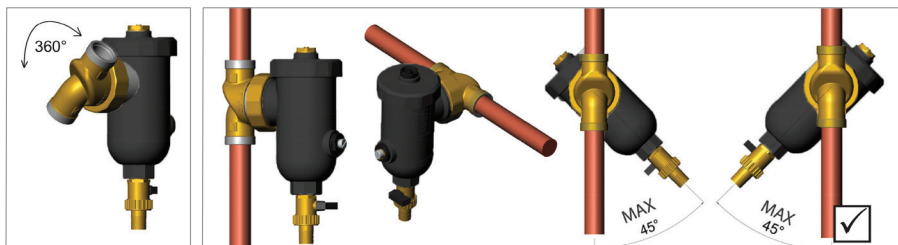
Rekomendowana maksymalna prędkość cieczy na przyłączach urządzenia to 1,2 m/s. Tabela podaje wartość przepływu, dla którego powyższy warunek jest spełniony.

	l/min	m <sup>3</sup> /h
DN20	21,67	1,3
DN25	21,67	1,3



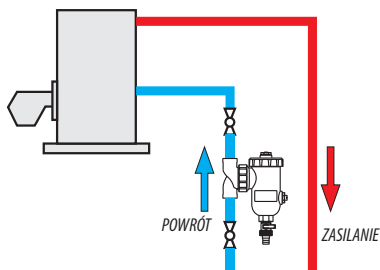
## Instalacja:

Separator zanieczyszczeń serii DF powinien być montowany z zachowaniem kierunku przepływu zaznaczonym strzałką na korpusie trójnika. Powinien być zamontowany przed pompą, w pozycji pionowej lub przechylonej maksymalnie o 45 stopni.

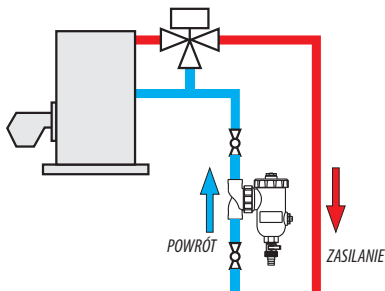


## Przykładowy schemat instalacji:

Prawidłowy montaż w systemach ogólnych



Prawidłowy montaż w systemach z zaworem mieszającym



**OSTRZEŻENIE:** Ze względu na obecność części magnetycznych, zaleca się osobom z rozrusznikami serca, aby zachowały bezpieczną odległość podczas pracy i konserwacji. Należy zachować ostrożność podczas używania sprzętu elektronicznego w pobliżu magnesu, który może wywołać nieprawidłowe działanie.

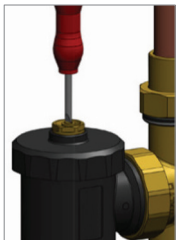




## Serwis i konserwacja:

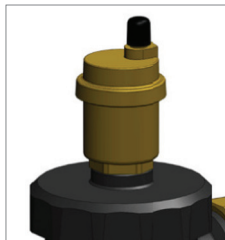
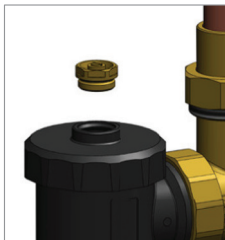
### Odpowietrznik

Użyj śrubokręta lub klucza do odpowietrzników w celu odkręcenia śruby odpowietrznika.



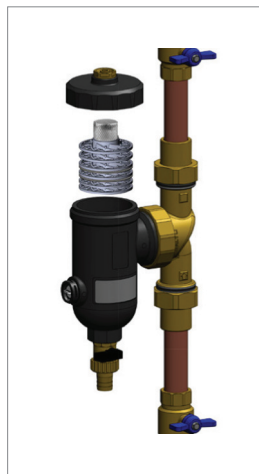
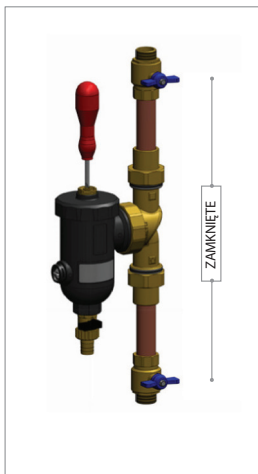
#### UWAGA!

Standardowy odpowietrznik mechaniczny może być wymieniony na odpowietrznik automatyczny np. OT120107.



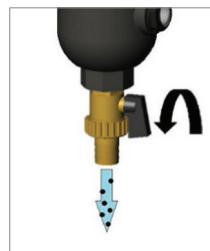
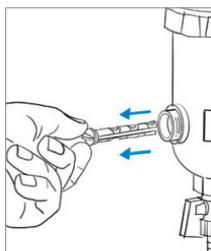
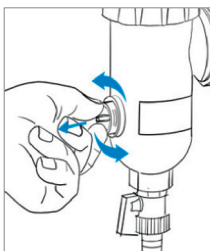
### Konserwacja, czyszczenie:

W celu wyczyszczenia wnętrza separatora należy odkręcić pokrywę i wyjąć wkład filtracyjny w celu przepłukania.



### Usuwanie zanieczyszczeń:

Wymij (*przekręć i wysuń*) wkład magnetyczny z gniazda. Otwórz zawór spustowy w celu pozbycia się osadów. Tą czynność możesz wykonać nawet na działającej instalacji.



[www.OTTONE.pl](http://www.OTTONE.pl)

**OTTONE**

Dystrybutor i gwarant:  
Ottone Brzegowa Szczygieł Sidelko Sp. J.  
Głogoczków 996, 32-444 Głogoczków  
tel.: 600 892 333 • [biuro@ottone.pl](mailto:biuro@ottone.pl)